

LES 3 NIVEAUX VIBRATOIRES

L'homme est situé entre le Ciel et la Terre, entre l'énergie terrestre et l'énergie cosmique. Il est animé de 3 types d'énergie : l'énergie de la terre, l'énergie de l'homme et l'énergie du ciel.

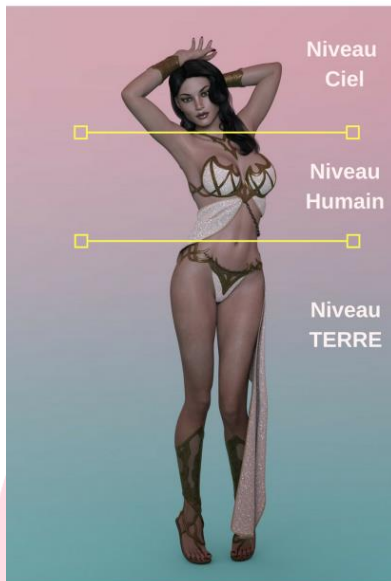
Pour celles qui ont suivi le 1^{er} module (Pas 1), nous avons vu ces 3 niveaux lors de la notion de verticalité pour le rangement des placards. Nos vêtements et nos accessoires bénéficient de la qualité énergétique de l'emplacement dans lequel il se situe.

Rappel 1^{er} Pas

Respectez les 3 niveaux vibratoires (le niveau Terre, Humain et Ciel) pour installer les vêtements et accessoires. Ce que vous portez sur le haut de votre corps en haut et ce que vous portez sur le bas en bas : les chaussures en bas, les chapeaux en hauts...



Ces 3 niveaux vibratoires se retrouvent également dans le corps et dans le visage (nous le verrons plus loin).



Le niveau Terre ou l'étage instinctif, débute du bas des pieds jusqu'à l'estomac, c'est la partie de notre corps qui vous enracine à la terre. Ce niveau contient le chakra racine et le chakra sacré, il correspond à la partie basse du corps reliée à l'excrétion et à la sexualité.

Le niveau Humain ou l'étage affectif, de l'estomac jusqu'à la base du cou, il vous relie à la vie sociale, aux contacts humains. Il comprend l'appareil respiratoire où sont aussi placés le cœur, le plexus solaire, le diaphragme. Il contient les chakras du plexus solaire, du cœur et de la gorge. Ce niveau est en étroite relation avec les sentiments et les émotions.

Le niveau Ciel ou cérébral qui part du bas du cou jusqu'au dessus de la tête, est l'étage de la pensée, de la mémorisation et de la réflexion. Il contient le chakra du 3^{ième} œil et le chakra coronal.

- ♥ Le niveau Terre est celui de l'action, celui qui nous pousse à agir ou ne pas agir, c'est la dimension physique.
- ♥ Le niveau Humain est celui des sentiments, du contact avec les autres, c'est la dimension émotionnelle
- ♥ et le niveau Ciel est celui de la pensée et de la réflexion, c'est la dimension mentale.

Votre verticalité est établie lorsqu'il y a équilibre entre les 3 niveaux vibratoires.

Certaines doctrines font entièrement abstraction du corps, le relooking néglige la dimension émotionnelle alors que l'harmonie naît de l'équilibre entre le corps, l'esprit et votre Essence. Le Morpho Relooking consiste à rétablir cet équilibre entre vos 3 dimensions : physique, émotionnelle et mentale.



Les personnes de tempérament Vata se situent plutôt dans le niveau Ciel, ce sont des êtres qui se situent principalement dans le mental, ils ont besoin d'ancrage et de contact humain.

Les personnes de tempérament Pitta se situent dans le niveau Humain. Pour s'équilibrer, elles ont besoin d'ancrage et d'énergie subtile.



Les personnes de tempérament Kapha, se situent dans le niveau Terre. Pour s'équilibrer, elles ont besoin d'énergie subtile et de contact humain.

Ces informations vont vous être utiles tout au long de ce 2^{ème} module pour comprendre comment vous harmoniser.