

LA SIGNIFICATION DES SYMBOLIQUES

Voici quelques informations sur les différentes symboliques, n'en faites pas des généralités. Ce sont des pistes de réflexion. Les symboles peuvent être universels, culturels ou personnels, votre cerveau travaille uniquement dans les symboles et la métaphore.



Le soleil, dans beaucoup de peuples, est souvent la représentation d'une divinité, il est source de lumière, de chaleur et de vie. C'est un symbole très Yang. Portez-le en cas de perte de tonus.

La lune représente la féminité. Symbole Yin, elle symbolise aussi la transformation et la croissance. C'est aussi la représentation de la femme en tant que mère.



L'étoile est le symbole du spirituel et de l'inspiration. Elle illustre la capacité à trouver une solution à un problème.

Le serpent possède un caractère très ambigu. Il peut être considéré comme symbole de la connaissance, de la sagesse de vie, de la santé avec le caducée que l'on retrouve chez les médecins et les pharmaciens. Le serpent peut aussi être considéré comme le symbole de la ruse et du mal dans la Genèse et le symbole de mort chez les Chinois.



Un serpent qui se mord la queue de manière à former un cercle symbolise un cycle d'évolution refermé sur lui-même. Ce symbole indique l'éternel retour et le symbole d'amour éternel.

L'aigle représente la force, la puissance, la liberté et l'envol spirituel



La tortue, est associée, en Occident à la lenteur, elle symbolise la fécondité et la longévité

Le lion symbolise la force,
Le chat est associé au magnétisme
La chauve-souris signifie bonheur et longévité en Orient et le mystère pour les Occidentaux
Le cheval est l'ami de l'homme,
Le chien est symbole de fidélité,
La colombe est le messager de la paix universelle
Le lion dénote la puissance, la vigilance, l'immortalité et bien sûr le courage



Les éléphants représentent la puissance, en Inde, le dieu éléphant Ganesh est le protecteur des maisons et le dieu d'Internet, c'est-à-dire la communication
Le dauphin est associé au sauveur, un bienfaiteur. Le dragon représente la force et le pouvoir. Le faucon, représente en Égypte, l'âme. Tout comme l'aigle il symbolise la puissance, la guerre ainsi que l'élévation spirituelle

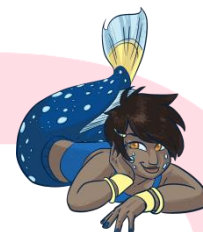
Le hibou la surveillance,
Le tigre, la férocité, la force et la puissance, l'ours, la bonhomie, la chance et l'ignorance
Le papillon représente le côté éphémère des choses, mais aussi la transformation
Le perroquet, pour les couleurs de son plumage s'identifie aux éléments de la vie, le soleil, l'eau, le feu... la beauté de la vie, les horizons lointains



Les plumes et les oiseaux représentent le renouveau et l'élévation spirituelle
La salamandre symbolise le feu, le scarabée, le soleil, la force, la renaissance, le scorpion, la fertilité et le pouvoir de guérison.
Le sphinx symbolise la sagesse, la mort et la volupté,
Le taureau, la fécondité, la puissance et la force,

Le singe était satanique pour les chrétiens du Moyen-âge et était donc plus présent sous forme de gargouille que dans les salons mais pour les égyptiens, c'est le dieu de la sagesse et du savoir

La sirène représente la tentation et la séduction mais aussi l'attrait pour la richesse
La fée signifie la croyance en des pouvoirs surnaturels qui sont bons et la sorcière, les pouvoirs sont mauvais
Le nuage représente le rêve
La corne d'abondance symbolise la prospérité et la richesse. Le palmier symbolisait la victoire au sein des troupes romaines. La pomme représente l'immortalité perdue de l'humanité mais aussi la discorde.



Le crâne, la tête de mort sont les symboles de mort, tout comme de nombreuses représentations égyptiennes.



Le clown c'est bien sûr la dérision, l'ironie.
Le chevalier symbolise la justice, l'honneur

La clé signifie que l'on cherche à trouver l'ouverture vers quelque chose
Le trèfle à quatre feuilles est symbole de chance



Les fleurs vous parlent aussi,



La pensée signifie « ne m'oubliez pas »,
La rose symbolise l'amour,
La marguerite, l'innocence
Le lotus, en Inde, il représente Brahma, le dieu créateur

Les symboliques d'amour

Les bijoux en forme de cœur
Les mains tenant un cœur,
Cupidon,
Les amoureux de Peynet...



Les lézards et les grenouilles sont aussi considérés comme des symboles du bonheur conjugal
Le couple de canards la fidélité

La licorne est le symbole de la chasteté et de la pureté



Les croix,



La croix chrétienne symbolise le christ crucifié pour nous racheter de nos péchés, c'est donc un symbole de sacrifice

Le symbole égyptien, l'anck qui est la clé de la vie, symbolise la fertilité et la vie, la croix de Malte est le symbole de la régénération



La croix de Saint-André est un symbole d'humilité et de souffrance

La croix gammée, celle dont les branches pointent dans le sens des aiguilles d'une montre, illustre les mouvements du soleil dans le ciel. Malheureusement, les nazis ont repris ce symbole et l'ont retourné pour symboliser le fait d'aller à l'encontre de l'ordre naturel des choses ou de l'ordre établi.



L'Om symbole du premier son, de l'unité de la création, représente les trois états de la conscience individuelle. Le Yin et le Yang exprime l'alternance permanente. L'ancre représente la sécurité, l'espoir, le salut et l'espérance.

Les nombres,

Le UN c'est le début des choses, l'individualité, la solitude

Le DEUX représente l'union, la dualité

Le TROIS, la trinité, l'harmonie et la perfection

Le QUATRE signifie la stabilité, l'ancrage

Le CINQ représente le mouvement, les cinq doigts de la main, les cinq éléments

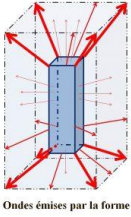
Le SIX représente l'harmonie, la création, la famille

Le SEPT est le nombre de l'esprit, de la spiritualité et de la perfection

Le HUIT représente la perfection et la maîtrise sur la matière dans ses aspects positifs, ou au contraire la destruction dans ses aspects négatifs. C'est le chiffre du pouvoir et de l'argent

Le NEUF est le symbole de l'accomplissement et de l'aboutissement. A la fin du cycle, le 9 est une phase de purification avant d'entrer dans le cycle suivant.

Les ondes de formes



Ondes émises par la forme

Tous les bijoux et les accessoires que nous portons ont une forme et vous savez maintenant que tous les objets émettent leur propre énergie. En géobiologie, on parle d'onde de formes. Ces ondes de formes agissent sur nous, **en bien ou en mal**, tant au plan physique que psychologique

Lorsque les formes sont pointues avec des angles aigus, elles sont considérées comme agressives. L'énergie dégagée de la forme de l'objet pointu agressera ce qui se trouve face à la pointe.

Un collier aux formes douces et arrondies en bois ou en pierre naturelle répandra une énergie plus harmonieuse qu'un collier aux angles agressifs et anguleux en métal

